



MAISON KYMA - GUJAN-MESTRAS - BASSIN D'ARCACHON

MAISON KYMA - GUJAN- MESTRAS

Location de vacances pour 6/8 personnes avec piscine
chauffée, située à la Hume - Bassin d'Arcachon

<https://maisonkyma-bassinarcachon.fr>



Chrystelle BOITAUD

+33 6 22 67 26 17

+33 6 22 56 83 52

A Maison Kyma - Gujan-Mestras : 99 Ter

Avenue du Maréchal de Lattre de Tassigny 33470
GUJAN-MESTRAS





Maison Kyma - Gujan-Mestras



Maison



6

personnes
(Maxi: 8 pers.)



2

chambres



85

m²

La Maison Kyma peut accueillir 6/8 personnes, dans les conditions d'un meublé de tourisme 4 Étoiles. Accueil à partir de deux nuits hors saison, à la semaine, quinzaine ou plus ... Située en 2ème ligne, au calme avec un jardin paysagé clôturé de 500m², piscine privative chauffée. Venez profiter de sa terrasse durant les journées ensoleillées. 1 chambre avec un lit double (160x200), 1 chambre avec un lit double (160x200) et 2 lits simples superposés (90x200). Un séjour climatisé et équipé d'une cheminée, avec 2 canapés dont 1 convertible (couchage 140x200), 1 TV écran plat de 65" (160cm). Une salle de bain avec douche à l'italienne, double vasque et baignoire balnéo. Lit et chaise bébé disponibles gratuitement sur demande. Une connexion internet Haut Débit et l'accès WIFI sont à votre disposition gratuitement. Vous êtes simplement au cœur du Bassin et de toutes les activités.



Pièces et équipements

<i>Chambres</i>	Chambre(s): 2 Lit(s): 0	dont lit(s) 1 pers.: 2 dont lit(s) 2 pers.: 2
<i>Salle de bains / Salle d'eau</i>	Salle de bains avec douche et baignoire Salle(s) de bains (avec baignoire): 1	
<i>WC</i>	WC privés	
<i>Cuisine</i>	Cuisine américaine Combiné congélation Four Lave vaisselle	Plancha Congélateur Four à micro ondes Réfrigérateur
<i>Autres pièces</i>	Salon	Séjour
<i>Media</i>	Télévision	Wifi
<i>Autres équipements</i>	Lave linge privé	Sèche linge privé
<i>Chauffage / AC</i>	Chauffage	Cheminée
<i>Exterieur</i>	Abri couvert Cour Salon de jardin	Barbecue Jardin privé
<i>Divers</i>		

Infos sur l'établissement



Communs

Habitation indépendante



Activités



Réseaux

Accès Internet



Stationnement

Parking



Services



Extérieurs

Piscine privative

A savoir : conditions de la location

Arrivée

Départ

*Langue(s)
parlée(s)*

*Annulation/
Prépaiement/
Dépot de
garantie*

*Moyens de
paiement*

Cartes de paiement Espèces

Ménage

*Draps et Linge
de maison*

*Enfants et lits
d'appoints*

Lit bébé

*Animaux
domestiques*

Les animaux ne sont pas admis.

Tarifs (au 06/01/24)

Maison Kyma - Gujan-Mestras

Aucun tarif renseigné (contactez le propriétaire)

Mes recommandations

Découvrir Gujan-Mestras

Toutes les Activités

OFFICE DE TOURISME GUJAN-MESTRAS

WWW.GUJANMESTRAS.COM



Les petits plats

+33 5 56 54 49 64

52 avenue du Lattre de Tassigny

0.6 km
📍 GUJAN-MESTRAS



Boutique traiteur de plats préparés à emporter. Plats du jours, entrée, desserts, barquettes apéritifs renouvelée quotidiennement. Cuisine variée aux influences française et d'ailleurs.



Le Chef est une femme

+33 9 53 81 86 59

2 Place du Vieux Marche

0.7 km
📍 GUJAN-MESTRAS



Le Menu uniquement le midi sauf week-end et jour férié Entrée+Plat+Dessert 18€ Entrée+Plat ou Plat+Dessert 15€ Plat du jour 12€ Menu enfant jusqu'à 12 ans Boule de glace 12€ Les Menus Entrée, Plat, Dessert 33€ Entrée, Plat ou Plat, Dessert 27€ Plat du jour 21€



Trotthop

+33 6 24 49 51 34

10 allée des Près Salés

<http://www.trotthop.com>

0.3 km
📍 GUJAN-MESTRAS



Vivez une expérience unique en louant nos Trotinettes Tout-Terrain Electriques (TroTTE) sur des parcours pré tracés, dans des endroits magnifiques en total respect de l'environnement. Au départ de Gujan-Mestras, Arcachon, La Teste, Le Teich, Audenge, ou Lège-Cap Ferret. Balade d'1h à 1 journée avec plan GPS ou accompagnateur. Activité à partir de 12 ans. Réservation obligatoire sur notre site Internet ou par téléphone



Visite guidée "Les mystères du sentier du littoral"

+33 5 56 66 12 65

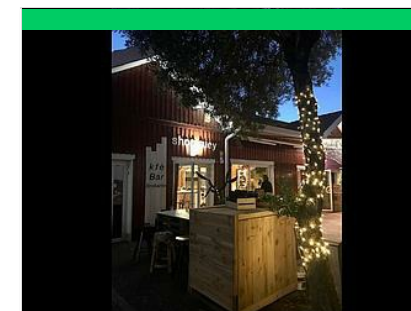
Port de Meyran Est

<https://boutique.gujanmestras.com/visite>

0.4 km
📍 GUJAN-MESTRAS



C'est avec un guide professionnel que vous découvrirez, en famille ou entre amis, les différents milieux naturels (ports ostréicoles, prés-salés, vasière...) et leurs habitants présents le long du sentier du littoral. Des animations pédagogiques et ludiques pour petits et grands vous informeront sur la fragilité des écosystèmes. Cette visite à la fois surprenante et aux couleurs apaisantes, vous plonge dans la douceur d'une fin de journée estivale. Visites 2023: 12/07 : 16h - 18h 18/07 : 17h - 18h 25/07 : 18h - 20h 3/08 : 17h30 - 19h30 8/08 : 18h15 - 20h15 17/08 : 17h30 - 19h30 30/08 : 10h - 12h Réservation à l'Office de Tourisme ou sur notre boutique en ligne.



Shop Suey

+33 6 62 68 45 36/+33 6 45 74 38 99

45 Av de Lattre de Tassigny - Allée des Papillons

0.6 km
📍 GUJAN-MESTRAS



Le Kfé Bar, Brocante de Gujan-Mestras, à 5min d'Arcachon, à ouvert ses portes. Un lieu atypique, au coeur du quartier commerçant de la Hume, un café singulier, SHOP SUEY séduit toutes les générations, grâce à son atmosphère feutrée, branchée, intimiste et gourmande au son jazzy groovy funk rock fusion. Soucieuses de l'environnement, Emilie et Audrey vous proposent une sélection de boissons artisanales et locales, une dinette gourmande au bar ou en terrasse avec de savoureuses bruschettas et grignotages sans oublier nos vins au verre ou en bouteilles. Stop Gaspillage !! Récup et recyclage font de ce lieu un endroit original et Magik. Un espace "petites brocantes" avec pleins d'objets est à découvrir également. Accueil chaleureux Le Kfé shop Suey vous attendez avec impatience, venez vite !!!



"Escape Game" Sur les traces de la chèvre d'or" (actuellement en maintenance)

+33 5 56 66 12 65

37 Avenue du Maréchal de Lattre de Tassigny

0.7 km

📍 GUJAN-MESTRAS



Partez à la recherche des indices disséminés à travers le quartier de la Hume pour suivre les traces de la chèvre d'or et pourquoi pas, trouver une piste qui vous mènera au fameux trésor.... 1h30 de jeu en plein air. A partir de 6 ans. Venez récupérer votre kit aventure à l'Office de Tourisme ! Réservation possible en ligne !



Balade à roulettes : Le parc de la Cheneraie

Avenue du Maréchal de Lattre de Tassigny

📍 <https://gironde.ffrandonnee.fr/html/2296>

1.2 km

📍 GUJAN-MESTRAS



Cette balade plutôt forestière se situe à 2 minutes du port, de la gare et des commerces de la Hume. Avec un départ équipé d'une aire de stationnement, elle permet de découvrir la richesse de végétaux qui s'est développée autour de ce canal napoléonien (notamment quelques chènes-liège) et d'admirer les chutes d'eau claire des anciennes écluses détruites pendant la guerre. Le canal des Landes est une voie artificielle, vestige de Vauban, qui aurait dû permettre de relier le Bassin d'Arcachon à Bayonne à travers les étangs landais. Les Balades à Roulettes® (BR®) sont des promenades courtes, tranquilles, avec une poussette ou un petit vélo, ou adaptées pour les personnes à mobilité réduite (en fauteuil), proposées par la Fédération Française de Randonnée de la Gironde.



Les Prés Salés Ouest

+33 5 56 54 63 14

📍 <https://tourisme-latestedebuch.com/les->

2.0 km

📍 LA TESTE-DE-BUCH



Le site des Prés Salés Ouest, situé sur la commune de La Teste de Buch, représente une anse de 42 hectares au sud du Bassin d'Arcachon. Autrefois ouverts sur la mer, les Prés Salés Ouest ont été endigués dans le milieu des années 1970 et soustraits à l'influence de l'océan. Pendant près de 35 ans le site a alors perdu sa vocation de pré salé, s'est peu à peu appauvri et s'est trouvé envahi d'espèces exotiques envahissantes (notamment le Baccharis, appelé aussi « faux-cotonnier »). Cependant, en 2007 après des années de bataille juridique, la commune de la Teste de Buch a été autorisée par l'Etat à entreprendre des aménagements. Les travaux poursuivaient alors plusieurs objectifs : environnementaux, paysagers, hydrauliques et accueil du public. Une partie du site fut à nouveau soumise au rythme des marées tandis que l'autre fut dédiée à la rétention des eaux douces provenant de la Craste.



Le sentier du littoral de Gujan-Mestras

+33 5 56 66 12 65

2.5 km

📍 GUJAN-MESTRAS



Le sentier du littoral serpente entre les eaux du Bassin d'Arcachon, les prés salés, les ports ostréicoles et les anciennes réserves piscicoles. Gujan-Mestras, avec ses sept ports tournés vers le bassin, est considérée comme la capitale de l'ostréiculture. Découvrez de nouveaux paysages naturels à chaque détour de votre itinéraire. Dans un environnement naturel préservé, aux contours changeants selon l'amplitude des marées, votre parcours alterne vues panoramiques et rencontres authentiques dans l'esprit du Bassin. C'est un parcours long de 8,5 kilomètres qui débute au port de La Hume et qui aboutit au port de La Mole. Les animaux sont autorisés sur le sentier du littoral à condition d'être tenus en laisse.



Mes recommandations (suite)

Découvrir Gujan-Mestras

Toutes les Activités

OFFICE DE TOURISME GUJAN-MESTRAS

WWW.GUJANMESTRAS.COM



 : Restaurants  : Activités et Loisirs  : Nature  : Culturel  : Dégustations